

Andreas Scholz Architekten

Auswahl von Projekten: Wohnbau / Neubau



1992-94

Sozialer Wohnungsbau in Mainz-Lerchenberg
110 Wohnungen, vorwiegend Maisonettes

2000

freistehende Einfamilienhäuser in Percha
Starnberger See

2001-02

"der Bründlhof" Mehrfamilienhäuser
Wohnen und Arbeiten in Pöcking

Andreas Scholz Architekten
Volkartstrasse 32
80634 München

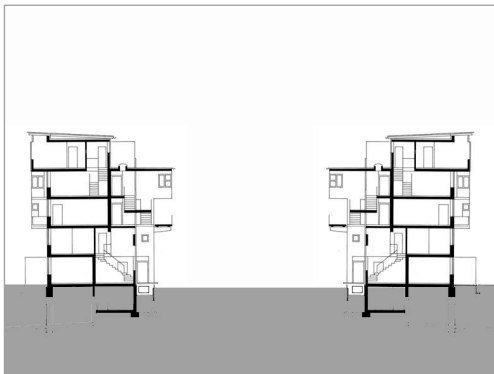
Telefon : 089 499 18 659
Telefax : 089 499 18 668
www.a-scholz-architekten.de

Andreas Scholz Architekten

1992-94

Sozialer Wohnungsbau in Mainz-Lerchenberg
Städtebauliches Gutachten mit Prof.Otto Steidle
1.Preis, Realisierung von 110 Wohnungen in drei
Zeilenbauten mit S.Kissling und R.Meyer
Staatspreis Architektur Rheinland-Pfalz 1995

Gestapelte und gereichte Maisonettewohnungen.
Massivbauweise verputzt, auskragende Bauteile
zweischalig mit farbigen Faserzementplatten ,
farbige Holzfenster, aussenliegende Treppen
und Laubengänge in Sichtbeton, Stahlgeländer



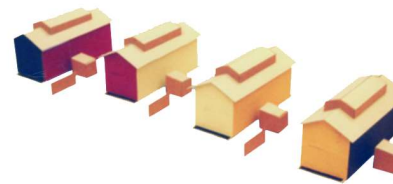
Andreas Scholz Architekten
Volkartstrasse 32
80634 München
Telefon : 089 499 18 659
Telefax : 089 499 18 668
www.a-scholz-architekten.de

Andreas Scholz Architekten

2000

Vier freistehende Einfamilienhäuser in Percha am Starnberger See, Überarbeitung des genehmigten Entwurfs und Werkplanung für Fa.Bauwerk GmbH, Bauträger aus München

Zweigeschossige Bauten mit Dachlaterne und auskragendem und dadurch belichtetem Untergeschoss. Mauerwerk mit Wärmedämmverbundsystem. Dachlaterne, Schiebeläden, Carport und Abstellschuppen mit sägerauher lasierter Lärchenholzschalung, Holzfenster



Andreas Scholz Architekten
Volkartstrasse 32
80634 München

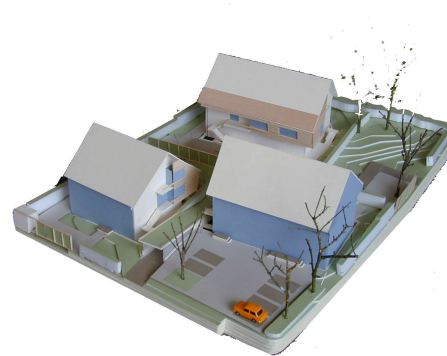
Telefon : 089 499 18 659
Telefax : 089 499 18 668
www.a-scholz-architekten.de

Andreas Scholz Architekten

2001-02

Drei Mehrfamilienhäuser gruppiert um einen Gemeinschaftshof nach bestehendem Bebauungsplan in Pöcking bei Starnberg
Nutzungsmischung von Wohnen + Gewerbe

Zweischalige Aussenhaut, je nach Lage:
verputzt, horizontale Lärchenholzschalung
oder unbehandelte Dreischichtplatten
Hoffassaden mit vorgelagerten Wintergärten
und horizontaler Holzlamellenverschattung
Treppen und Balkone in Verbindung zum Ug



Andreas Scholz Architekten
Volkartstrasse 32
80634 München

Telefon : 089 499 18 659
Telefax : 089 499 18 668
www.a-scholz-architekten.de