

Andreas Scholz Architekten

Auswahl von Projekten: Städtebau / Wettbewerbe



1995

Neubebauung Greinbräugelände
Altstadt Wasserburg am Inn

1996

Arree Ferrovia Tiburtina e Tuscolana e l'Asse
Viario Tiburtina Colombo. Rom

1996

Erweiterung der Gartenstadt Hellerau auf dem
Gelände der deutschen Werkstätten

1999

Grundschule mit Hort, Tagesheim und Sporthalle
Siedlungsgebiet Panzerwiese in München

Andreas Scholz Architekten
Volkartstrasse 32
80634 München

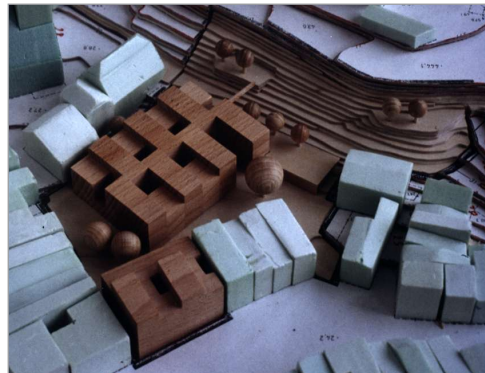
Telefon : 089 499 18 659
Telefax : 089 499 18 668
www.a-scholz-architekten.de

Andreas Scholz Architekten

1995 3.Preis

Städtebaulicher Realisierungswettbewerb für das ehemalige Greinbräugelände in der Altstadt von Wasserburg am Inn zusammen mit R.Meyer

Freistellung des Schloßhanges, platzartig aufgeweitete Gassen zur Nachbarbebauung
Städtische Wohnhäuser ersetzen das ehemalige Hotel am Stadtanger, der freistehende Haustyp nimmt die baulichen Strukturen der Umgebung und in seinem inneren Funktionsablauf die spezielle topographische Situation auf.



Andreas Scholz Architekten
Volkartstrasse 32
80634 München

Telefon : 089 499 18 659
Telefax : 089 499 18 668
www.a-scholz-architekten.de

Andreas Scholz Architekten

1996

Städtebauliches Gutachten über das Bahnhofsgelände von Tiburtina und Tuscolana, sowie die Gleisachse von Tiburtina bis Colombo in Rom mit Büro Steidle und Partner, München

die vorhandene Eisenbahntrasse wird mit der neuen Stadtautobahn und an kreuzenden Stadtstrukturen mit Gebäuden überbaut. Im Bereich des Bahnhofs Tiburtina führt die Fortführung der vorhandenen Strukturen zu großflächiger Vernetzung verschiedener Funktionen



Andreas Scholz Architekten
Volkartstrasse 32
80634 München

Telefon : 089 499 18 659
Telefax : 089 499 18 668
www.a-scholz-architekten.de

Andreas Scholz Architekten

1996 3.Preis

Städtebaulicher Realisierungswettbewerb auf dem Gelände der Deutschen Werkstätten in Hellerau, Dresden mit Büro Steidle und Partner

Vorentwurf mit Prof.Otto Steidle über die Realisierung einer Teilbebauung mit Reihenhäusern, Winkelhäuser und Eigentumswohnungen. Kostengünstiges Bauen unter Berücksichtigung späterer individueller Ausbaumöglichkeiten im Erdgeschoss und eventuellen Verzichts auf Parkflächen.



Andreas Scholz Architekten
Volkartstrasse 32
80634 München

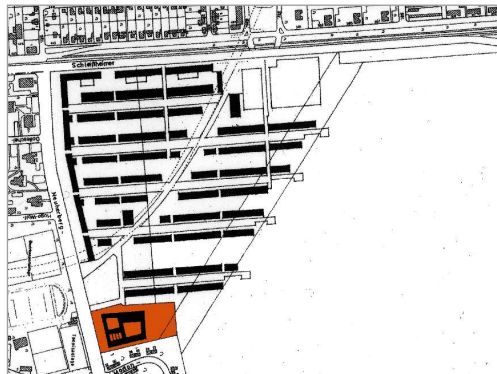
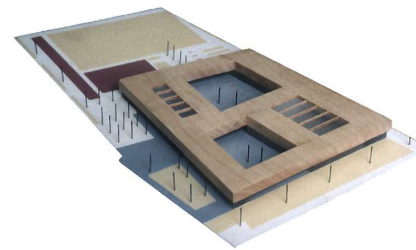
Telefon : 089 499 18 659
Telefax : 089 499 18 668
www.a-scholz-architekten.de

Andreas Scholz Architekten

1999

Realisierungswettbewerb einer Grundschule mit Hort, Tagesheim und Sporthalle auf dem Siedlungsgebiet Panzerwiese in München mit E.Neumeyer und T.Frank

Die Gebäudeaussenkanten schreiben vorhandene Stadträume fort und bilden einen klaren Baukörper ohne solitär zu wirken. Über Durchgänge, Brückenbauteile und Innenhöfe ist die gleichzeitige Erreichbarkeit und Trennung aller Funktionen erzielt worden



Andreas Scholz Architekten
Volkartstrasse 32
80634 München

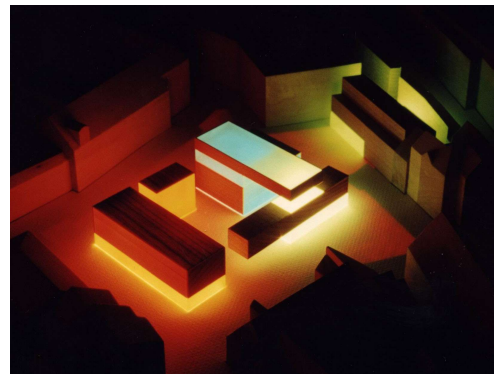
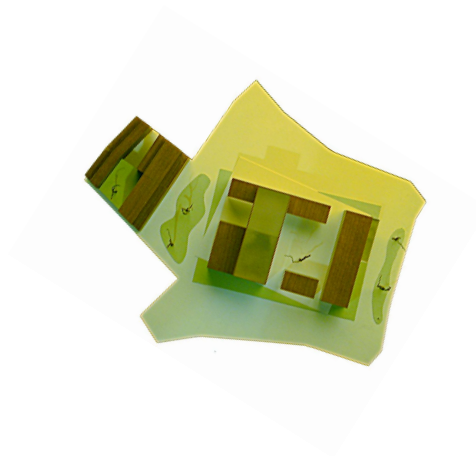
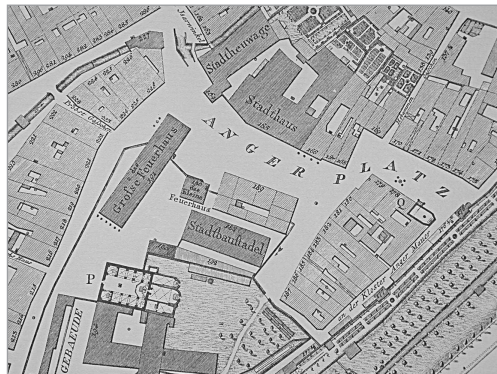
Telefon : 089 499 18 659
Telefax : 089 499 18 668
www.a-scholz-architekten.de

Andreas Scholz Architekten

2001

Jüdisches Gemeinde- und Kulturzentrum am
Jakobsplatz in München
Wettbewerb mit M. Ziller und R. Keller

Die einzelnen Baukörper gruppieren sich um einen
internen Hof, der als geschlossener Verteiler mit
sicheren Durchgängen seine Funktion erfüllt.
Gleichzeitig wird er als Geste der Öffnung und
Durchwegung verstanden. Das neu entstehende
Dazwischen bildet mit dem Bestand gut dimensi-
onierte Räume, die Platz für verschiedenste
Aktivitäten bieten.



Andreas Scholz Architekten
Volkartstrasse 32
80634 München

Telefon : 089 499 18 659
Telefax : 089 499 18 668
www.a-scholz-architekten.de